



つかず離れずの同居を実現する「離宮」2階建てタイプ誕生。

山崎展示場オープン

10/27^土・28^日 見学会開催

時間 / 10:00~17:00



※展示場はベーシックタイプを基本しております。

オープン記念サンキュー価格で!

本体販売価格
(ベーシックタイプ)

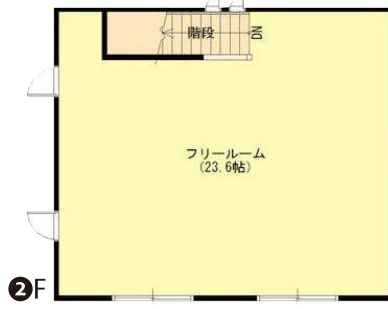
販売期間
平成25年9月末まで

999万円

(税込)

間口6m×奥行7m、延床面積84㎡(25.41坪) ※屋外付帯工事及びその他諸経費別途

「離宮」
2階建てタイプ



見学会場案内図

★各会場のほりが目印です。
また、会場では現地担当者がお説明いたします。★

ご来場記念粗品プレゼント!
アンケートにお答えいただいた方へ「パーソナル非常用防災セット」を差し上げます。緊急時などにも役に立つ商品です。災害時に必需品となります。※数に限りがございます。品切れの際はご了承下さい。

八幡建設株式会社

お問い合わせは TEL 0790-62-1555

〒671-2533 兵庫県山崎町須賀沢 1208

<http://www.yahatak.co.jp>

■建設業許可/兵庫県知事(特-23)第501773号 ■(社)兵庫県宅地建物取引業協会会員 ■宅地建物取引業免許/兵庫県知事(7)第500087号 ■一級建築士事務所/(一級)第500120号

※今後、当展示場を教室やコミュニケーションルームとしてお貸しします。(有料予約制・条件によりお貸し出来ない場合もございます。詳細は係員まで)



はなれ
「離宮」は、生活の基本となる衣・食・住の

「住」において空間を自在にコーディネートし、優れた機能性・
デザイン性・コストパフォーマンスを追求した住まいです。

様々な生活様式に対応することが出来ます。

老後のご夫婦の快適に過ごす部屋、お子様・お孫様のための部屋、
つかず離れず、みそ汁の冷めない新同居スタイルとして、
その他、色々な生活様式や趣味に合わせて。



はなれ
「離宮」
平屋タイプ



はなれ
「離宮」
連棟タイプ



※賃貸住宅として(土地活用)

山崎町須賀沢に8区画 (宍粟市山崎町須賀沢字古町58番5-58番25)

いだいし分譲地

好評分譲中!!



土地販売価格 **655万円**~ (税込)
※建築条件付です。

■周辺施設



産業用 | 産業用なら「魅力」は発電した電気を20年間固定買取

住宅用

太陽光発電システム

太陽光発電の導入については税制優遇や補助金などの支援が充実しています。

八幡ネットワーク企業eco推進プロジェクトでは、遊休地に49.2kw(モジュール240枚)の小規模発電所を建設いたしました。

平成24年11月初旬稼働予定



太陽光をご検討なら、当社にご相談ください。

ECO生活相談会 同時開催!

テニスコート1面分の屋根や、テニスコート3面分の空地・遊休地をお持ちの方、遊ばせておくのはもったいないです。一度ご相談ください。相談は無料です。